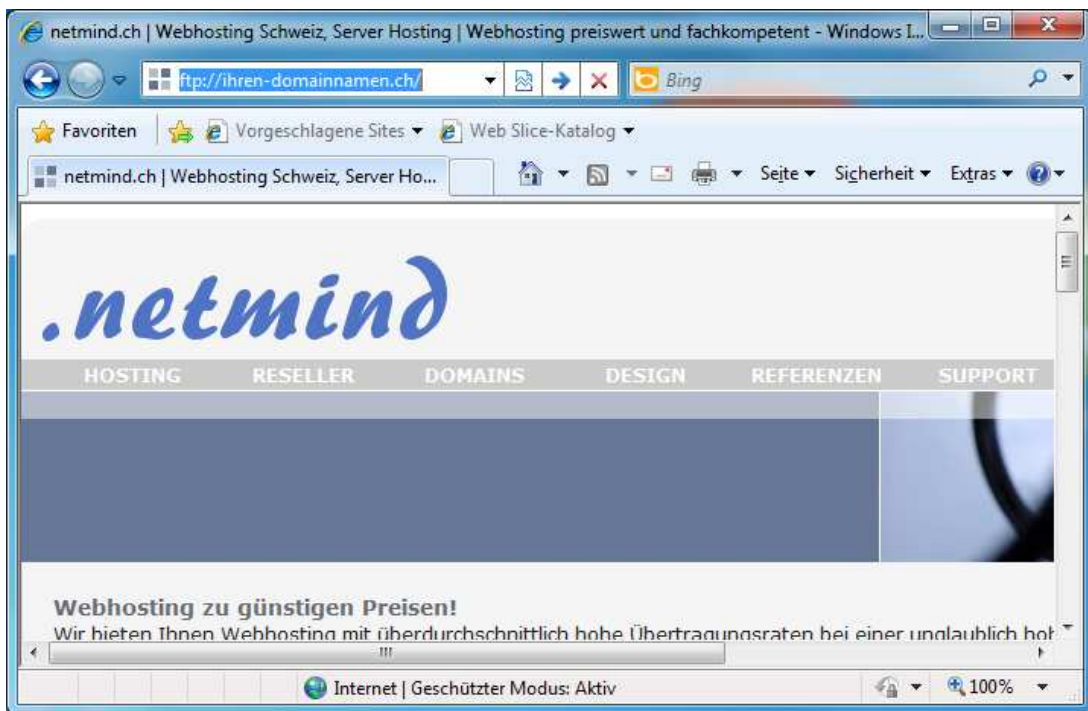


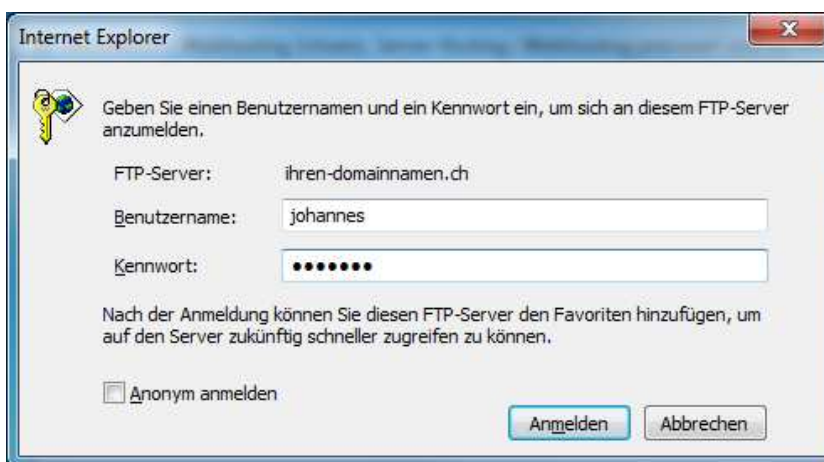
FTP Zugriff über Webbrowser

In dieser Anleitung erklären wir, wie Sie über den Webbrowser Internet Explorer mit FTP-Zugriff auf den Server Daten kopieren können. Dies funktioniert nur mit dem Internet Explorer.

1. Starten Sie den Internet Explorer und rufen Sie die URL im Format <ftp://ihren-domainnamen.ch> auf

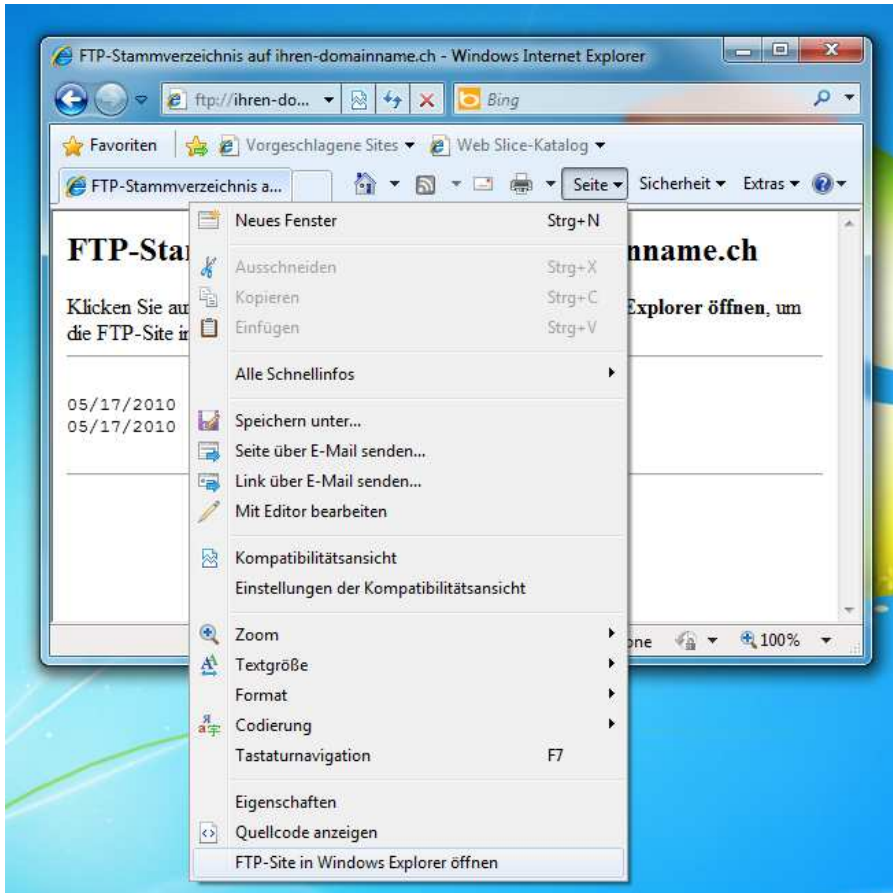


2. Geben Sie die Login Daten ein:



.netmind

3. Wählen Sie unter Seite >> FTP Site im Windows Explorer öffnen:
- 4.

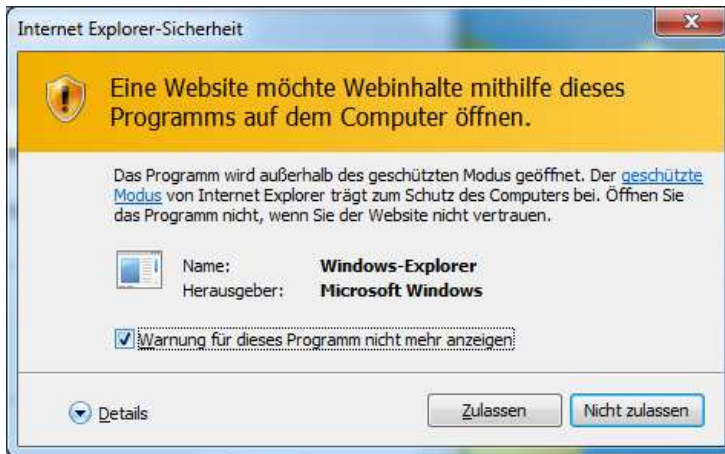


5. Geben Sie nochmals die Login Daten ein:

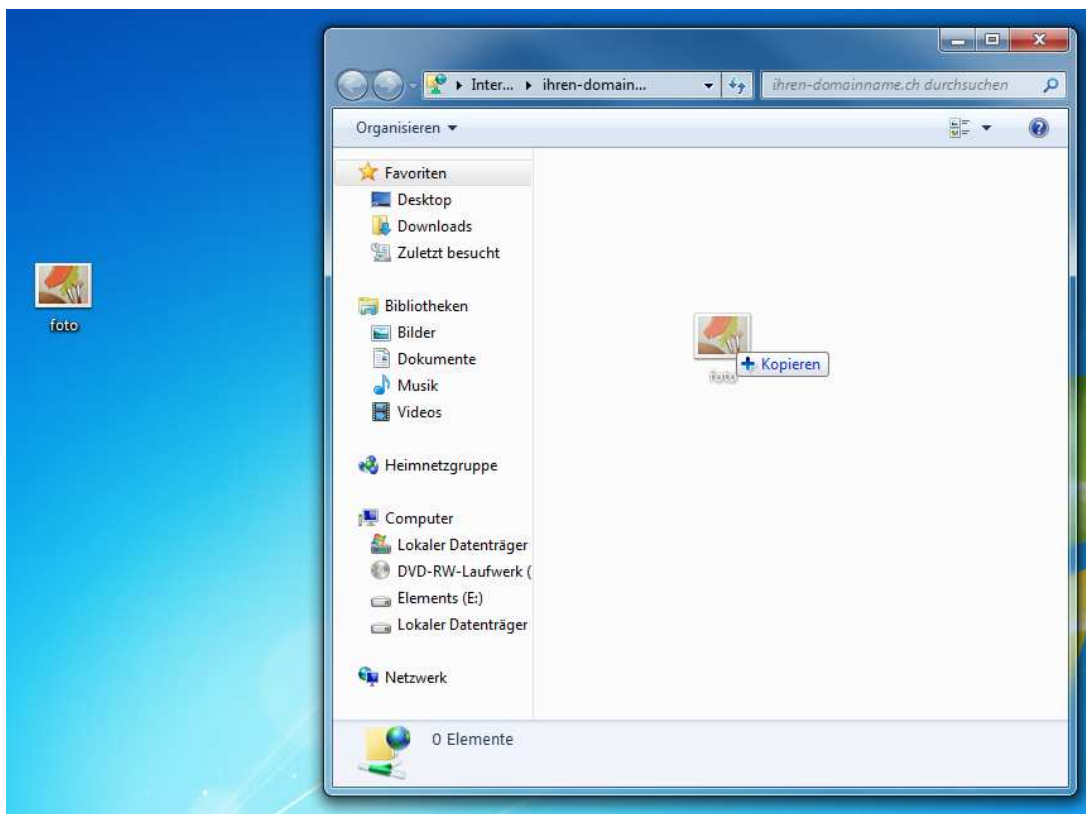


.netmind

6. Lassen Sie den Zugriff zu:

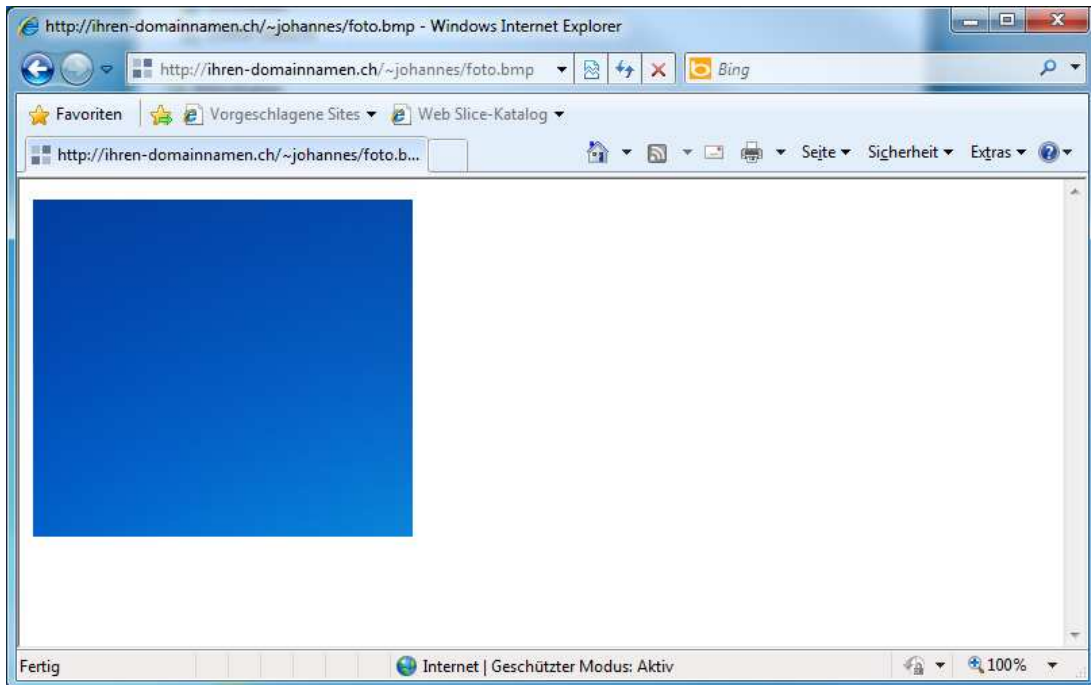


7. Sie können nun die Datei hinauf kopieren:



.netmind

- Bitte beachten Sie, dass die Datei über den Webbrowser dann ersichtlich sein wird:



Sie finden in unserem FAQ auf www.netmind.ch Tipps, wie Sie die Daten schützen können, sodass diese nicht über den Webbrowser von jedermann ersichtlich sind.